



# MKBi Groeifonds

## ***Operationele Procedures & Document Control***

MKBi-Groeifonds BV

Kuiper 5, Bedrijvenpark Het Hoog

5253 RJ Nieuwkuijk

Tel: 088-563 34 00

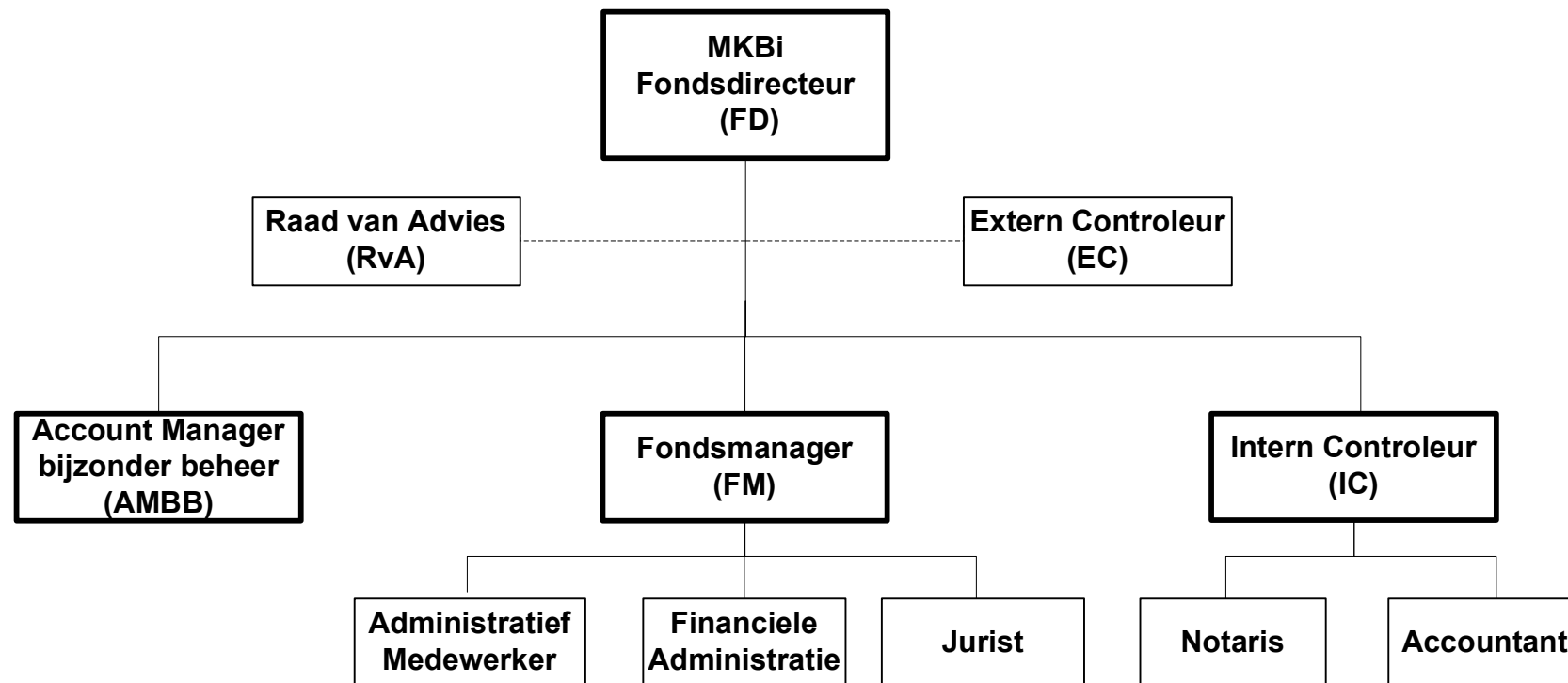
email: [info@mkbigroeifonds.nl](mailto:info@mkbigroeifonds.nl)

[www.mkbigroeifonds.nl](http://www.mkbigroeifonds.nl)

**MKBi Groeifonds:**

- Organigram (definities, taken & verantwoordelijkheden) (Doc.nr 4.2012.A0.v1.NL)
- MKBi-Documenten/Deliverables (Doc.nr 5.2012.00.v1.NL)
- Procedure A1: Algemeen proces MKBi-Investeringsfonds (Doc.nr 4.2012.A1.v1.NL)
- Procedure A2: Aantrekken Kapitaal (Doc.nr 4.2012.A2.v1.NL)
- Procedure A3: Uitzetten Kapitaal (Doc.nr 4.2012.A3.v1.NL)
- Procedure A4: Beheer Kapitaal (Doc.nr 4.2012.A4.v1.NL)
- Procedure A5: Afsluiten MKBi-fonds (Doc.nr 4.2012.A5.v1.NL)
- Procedure A6: Risk Mitigation (Doc.nr 4.2012.A6.v1.NL)

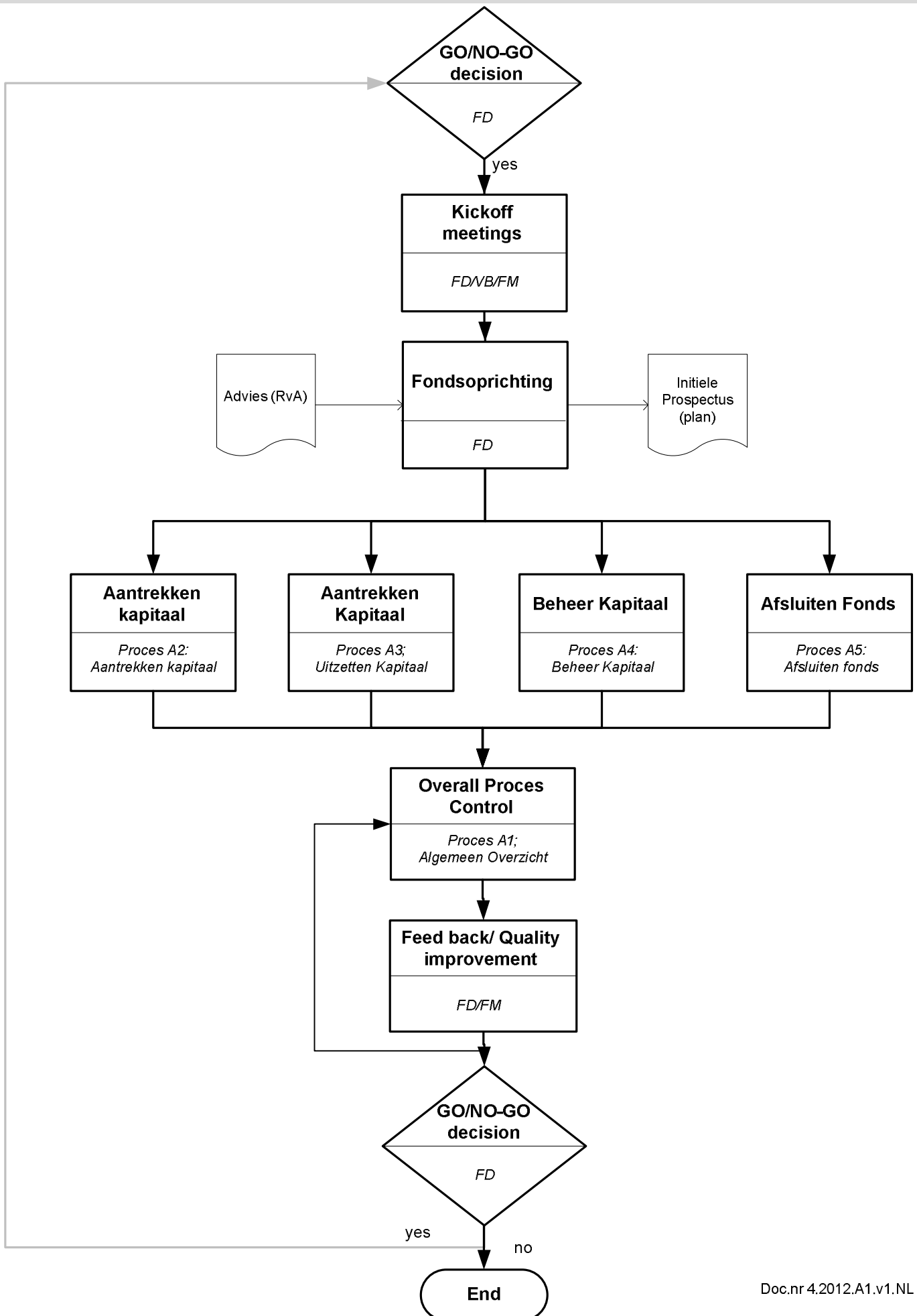
## ORGANIGRAM MKBi-Investeringsfonds



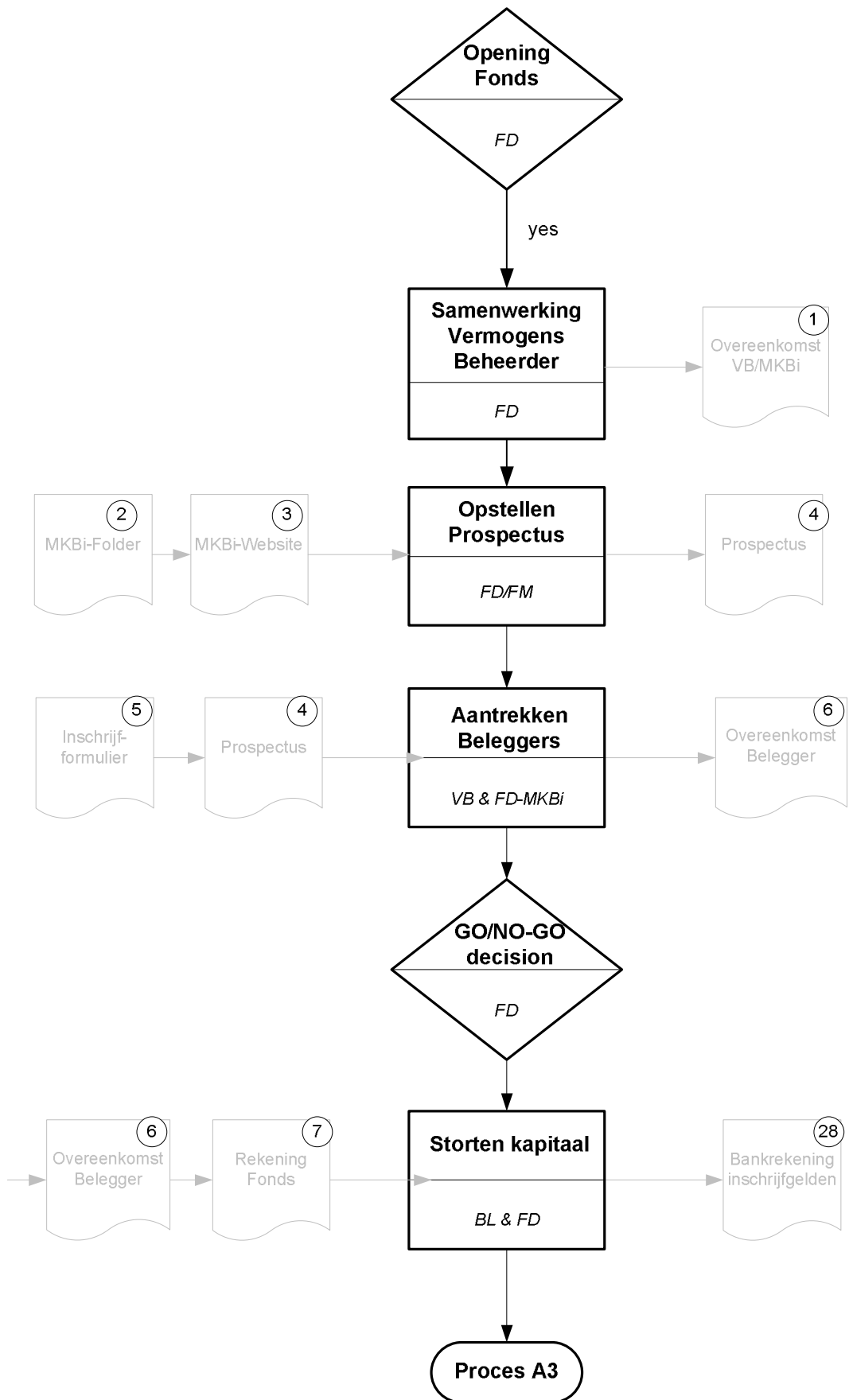
### Definities MKBi-Investeringsfonds:

- Belegger (BL)
- MKBi-Ondernemer (MKBO)
- Vermogens Beheerder (VB)
- Raad van Advies (RvA)
- Extern Controleur (EC)
- Risk manager (RM)
- Interim manager (IM)
- Fondsdirecteur (FD)
- Fondsmanager (FM)
- Account Manager bijzonder beheer (AMBB)
- Administratief Medewerker/Boekhouder (Adm)
- Jurist (LA)
- Accountant (MA)
- Intern Controller (IC)
- Notaris (NT)
- Directieteam (DT)

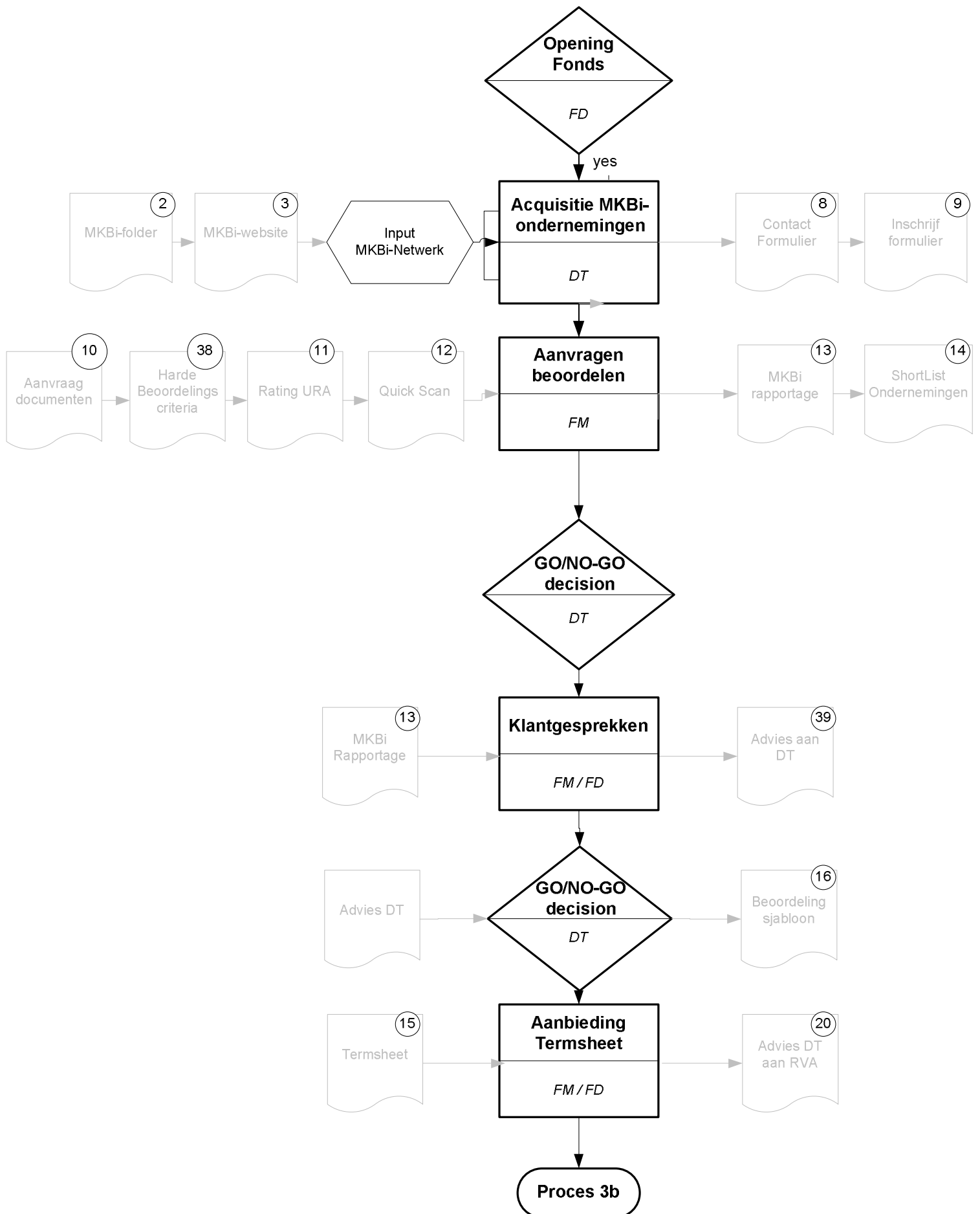
## Procesbeschrijving A1: 'Algemeen Overzicht' (flowchart, input & deliverable)



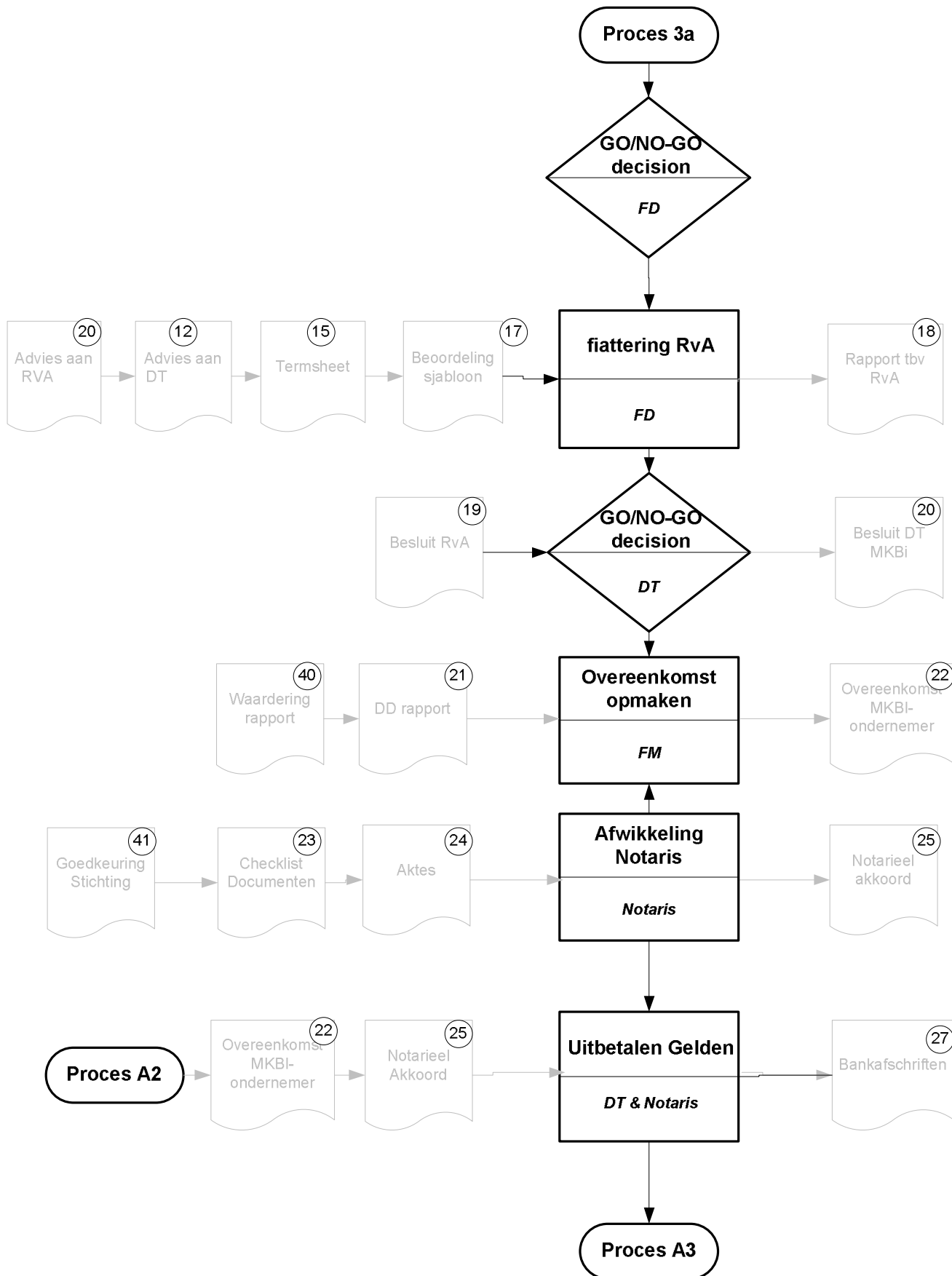
## Procesbeschrijving A2: 'Aantrekken Kapitaal' (flowchart, input & deliverable)



## Procesbeschrijving A3a & A3b: 'Uitzetten Kapitaal' (flowchart, input & deliverable)



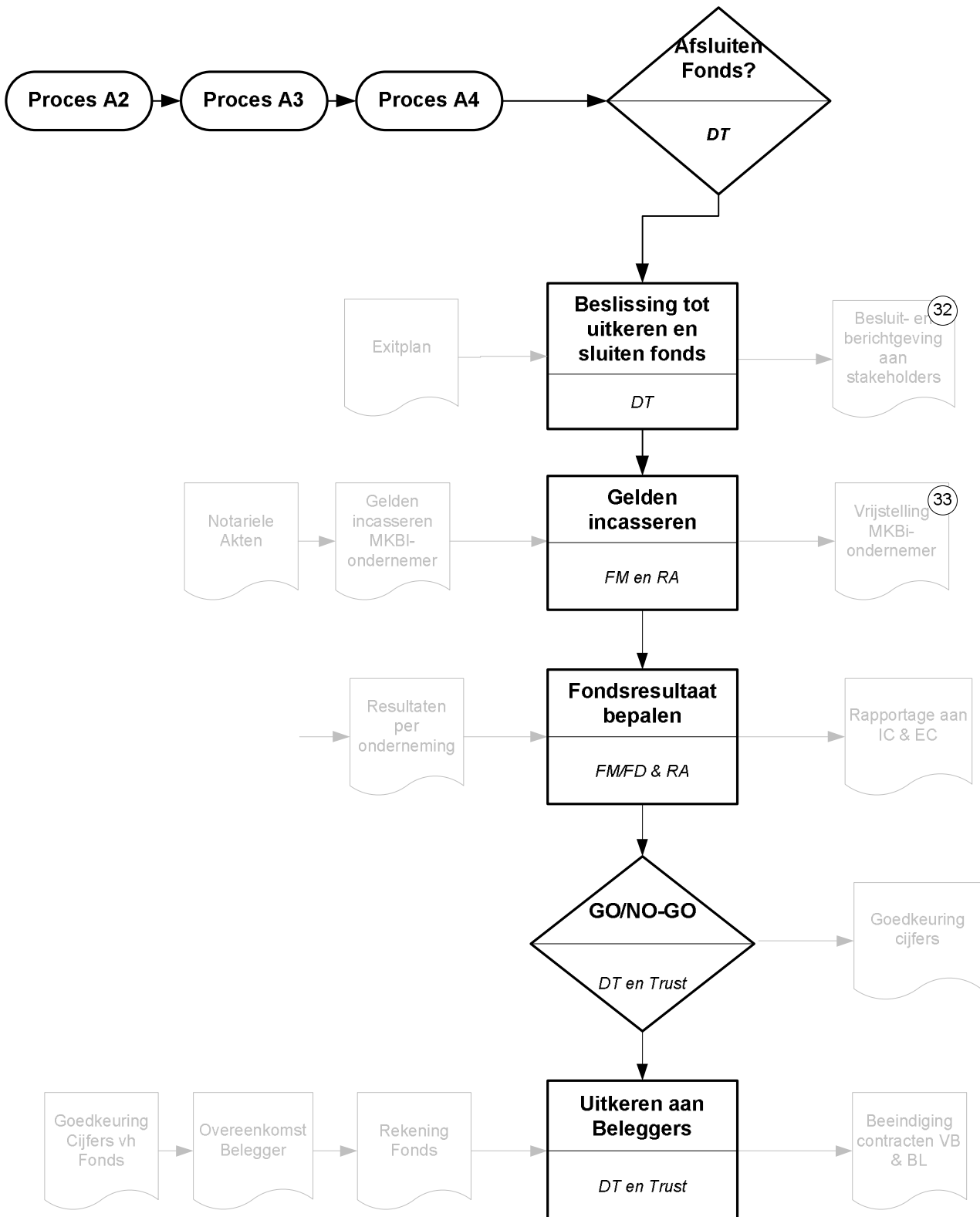
## Procesbeschrijving A3a & A3b: 'Uitzetten Kapitaal' (flowchart, input & deliverable)







## Procesbeschrijving A5: 'Afsluiten Investeringsfonds' (flowchart, input & deliverable)



**Procesbeschrijving A6: 'Risk Mitigation' (flowchart, input & deliverable)**
